

Weitere Assessments

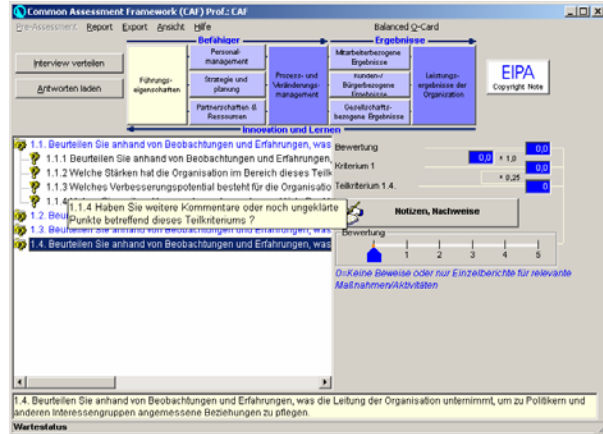
Basierend auf der Logik der verschiedenen EFQM Module unterstützt GOA auch andere, dem EFQM Model nahestehenden Selbstbewertungsansätze.

CAF - Common Assessment Framework

Das Common Assessment Framework ist eine gemeinsame Entwicklung der European Foundation for Quality Management (EFQM) und des European Institut for Public Administration (EIPA) und stellt die Grundlage für die Selbstbewertung im Öffentlichen Dienst dar.

Die Fragestellung ist dabei vereinfacht und auf die Verwaltungsgegebenheiten angepasst und das Scoring etwas weniger exakt als dies mit der RADAR-Logik der EFQM durchgeführt werden kann.

GOA CAF Assessment existiert sowohl in der Easy Assessment Variante, als auch als große Vollversion zur Unterstützung von erfahrenen Assessorenteams.

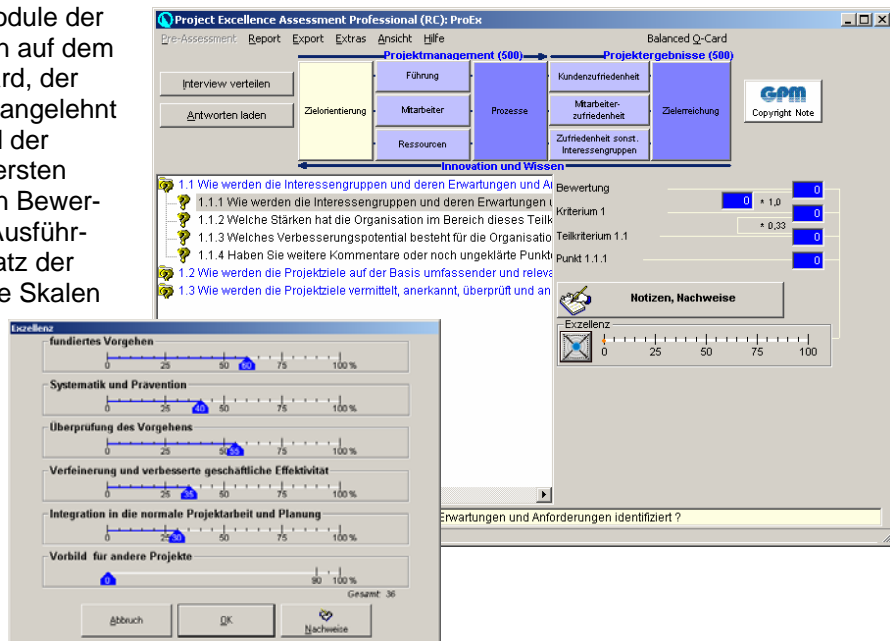


Assessment gem. CQAF

Der Gemeinsame Bezugsrahmen für Qualitätssicherung in der Beruflichen Bildung in Europa (CQAF in VET) verlangt es, regelmäßig Selbstbewertungen durchzuführen. Das Leonardo da Vinci Projekt SAETO (Self-Assessment in Education and Training Organisations) hat hierzu das EFQM Assessment in die Sprache der Bildungsinstitutionen übersetzt. Die speziellen Assessmentversionen für den bildungssektor existieren in den Ausbaustufen Easy Assessment, EFQM Check-Up und EFQM Assessment Standard.

Project Excellence

Die Project Excellence Module der GOA WorkBench basieren auf dem Project Management Award, der eng an das EFQM Model angelehnt ist. Hauptunterschied sind der Platzwechsel der beiden ersten Kriterien, sowie eine eigen Bewertungstabelle, die in ihrer Ausführlichkeit dem RADAR-Ansatz der EFQM ähnelt, aber andere Skalen verwendet.



ISO 9004 Assessment

Eigenes Assessment Modul gemäß den Anforderungen der ISO 9004